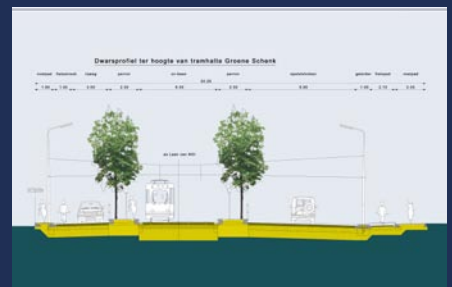
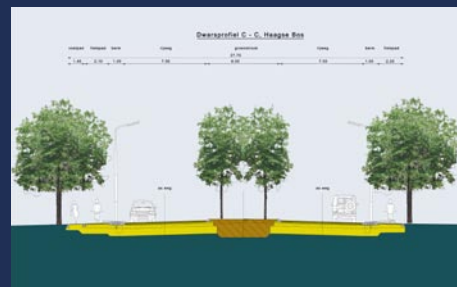




CH & PARTNERS
stedebouw en landschap



Zonweg 16
2516 BM Den Haag

T (070) 3 65 08 39
F (070) 3 61 74 90

E-mail
chp@xs4all.nl

Website
www.chpartners.nl

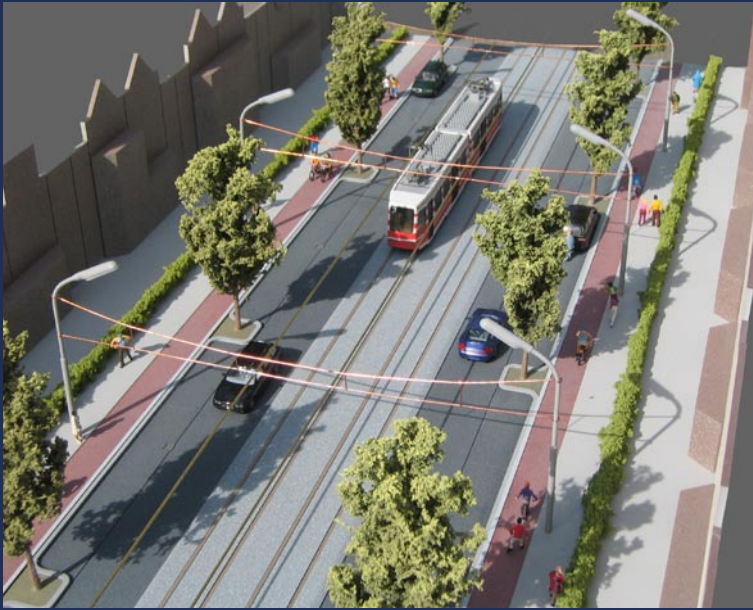
De Laan van Nieuw Oost Indië is onderdeel van één van de lange lijnen van de Haagse regio. De Laan is na WO II in verval geraakt, en is bijna al haar bomen kwijt geraakt aan het verkeer. Voor de Laan is een samenhangend herinrichtingsontwerp gemaakt dat het stedelijk deel en het bosdeel weer hun voornaamheid terug geeft. Over de volle lengte van 2 km worden 200 nieuwe bomen geplant en wordt de ruimte heringedeeld. Hierbij worden voor alle weggebruikers eigen ruimte gecreëerd. In het laanprofiel van het Bezuidenhout vormen de bomen de scheiding tussen langzaam en gemotoriseerd verkeer. In het Haagse Bos is een middenberm uit het asfalt gezaagd om de bomen te planten. De barrière wordt ruimtelijk geslecht. Als hoogtepunt worden over de grote vijver nieuwe bruggen geplaatst.

In opdracht van: Gemeente Den Haag Dienst Stadsbeheer
In samenwerking met: Ingenieursbureau Amsterdam, Van der
Waal en Partners Naaldwijk
Ontwerp: 2003 - 2005
Uitvoering: eerste fase 2005; tweede fase 2006

Den Haag Laan van Nieuw Oost Indië
2002 - 2005



CH & PARTNERS
stedebouw en landschap



Den Haag Laan van Nieuw Oost Indië
2002 - 2005