



CH & PARTNERS
stedebouw en landschap

Roosendaal - Ligapark
2005 - 2007



Zonweg 16
2516 BM Den Haag

T (070) 3 65 08 39
F (070) 3 61 74 90

E-mail
chp@xs4all.nl

Website
www.chpartners.nl

Het Ligapark is een binnenstedelijk herstructureringsproject op het terrein van de voormalige Ligafabriek. Het stedenbouwkundig plan bestaat uit een sterk gesloten ensemble rondom een gezamenlijke binnentuin met patiwoningen en met een woontoren als markant referentiepunt. De gehele binnentuin zal worden ingericht als een parkgebied.

Het park bestaat uit verschillende groene sferen rondom een centrale waterpartij die de verschillende delen van het park verbindt. In het midden staan vooral grotere bomen in het gras rond de vijver. Blikvanger in het geheel is de brug die deel uitmaakt van de oude route door het Ligapark en aanlandt op het terras aan de voet van de toren.

Langs de rand van het park liggen terrassen met een bloementuin van heesters en vaste planten. In deze rand worden een aantal bloesembomen geplant die in de lente kleur aan het park zullen geven.

Het water in het park heeft verschillende functies en doelen die in het ontwerp tot een geheel worden gemaakt. Zo heeft het water een retentiefunctie. Tevens is het water belangrijk in de beleving van het park en bevinden zich langs de vijver verschillende plekken voor ontmoeting en spel.

In het park is er ruimte voor jeu-de-boules, zitgelegenheid en speelgelegenheid in de vorm van open ruimte. Tevens is er ruimte voor eventueel tuinfeesten, uitvoeringen of bijvoorbeeld 'kamer'-muziek concerten.

In opdracht van: Strabag Development BV Den Haag,
Gemeente Roosendaal

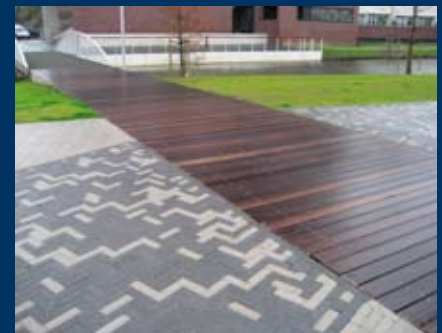
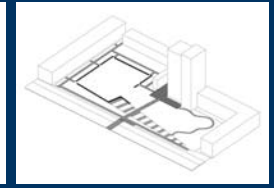
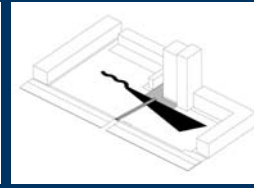
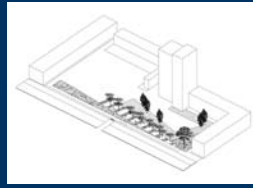
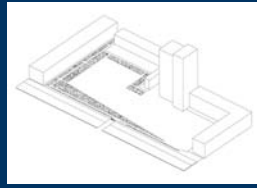
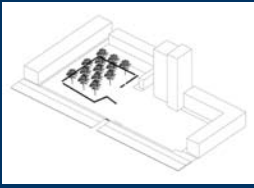
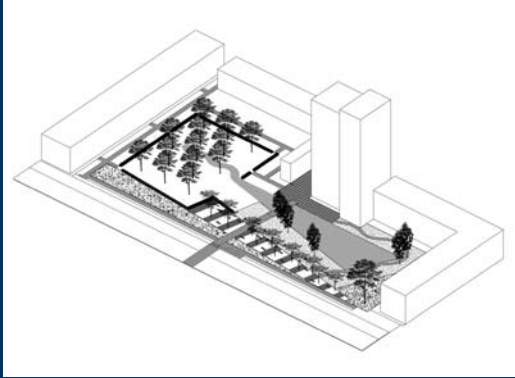
Architecten: Bedaux de Brouwer,
Rijnvos Voorwinde

Ontwerp: 2005 - 2007



CH & PARTNERS
stedebouw en landschap

Roosendaal - Ligapark
2005 - 2007



situatie november 2007